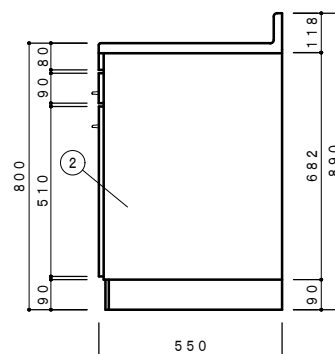
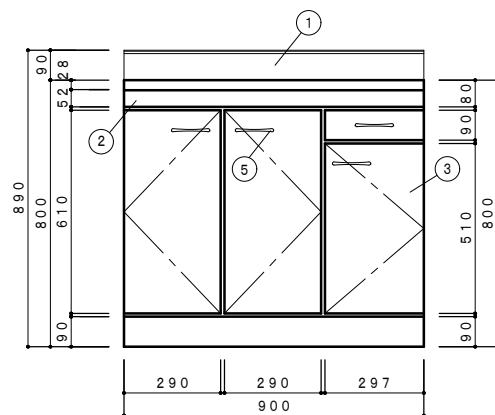
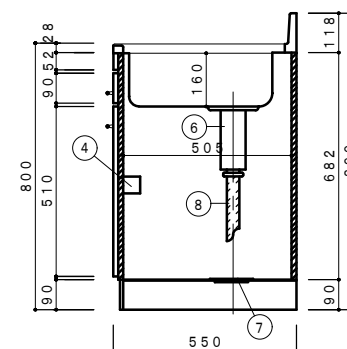


NO	名称	仕様	色
1	洗し台	ステンレス SUS430	
2	キャビネット	ポリエステル化粧合板(約41)・内部ラワン 底面のみカラー合板 し棚:塩ビコーティング 巾木:黒塗装仕上	
3	扉	ポリエステル化粧合板(約41)・内部ラワン	
4		包丁差付(樹脂製)	
5	取手	ABS樹脂放出成型品	
6	排水栓セット	小型ゴミ収納器付排水トラップ (VP40)	
7		排水円盤	
8		ジャバラホース	



側面立面図 1/15



側面断面図 1/15

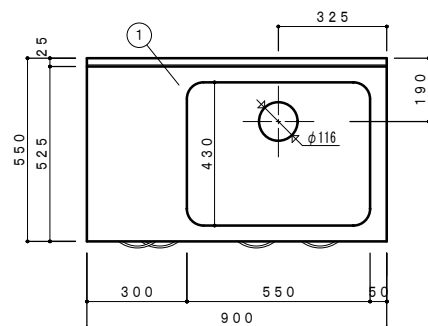
F☆☆☆☆対応商品  
ノンアスベスト仕様

※お願い 本物件のご発注時には本図面を必ず御添付下さい。

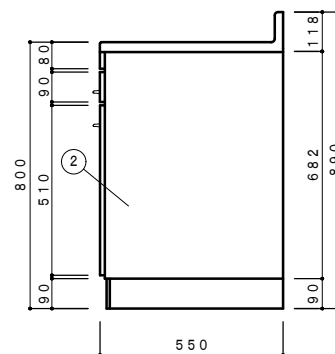
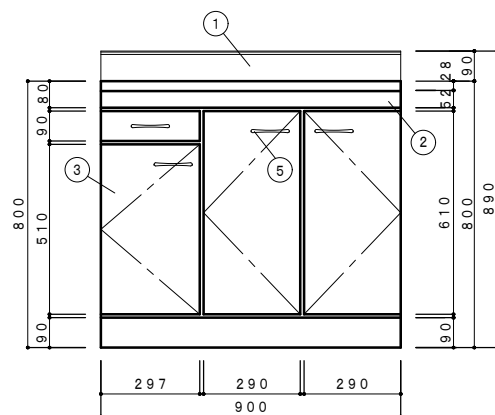
株式会社 ドルフィン

大阪市生野区中川東2丁目20-16  
TEL 06-6752-2980  
FAX 06-6752-7087

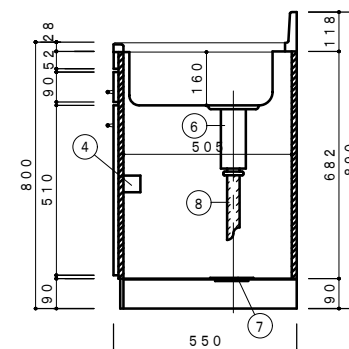
符号	年	月	日	訂正記事	記入	点検	承認印	検図印	製図印	尺度 1 : 15	工事名称	ご注文主
										日付	図面名称 B N-900 (左シンク)	図面番号



NO	名称	仕様	色
1	流し台	ステンレス SUS430	
2	キャビネット	ポリエステル化粧合板(φ714)・内廊ラワン 底面のみカラー合板 L棚:塩ビコーティング 巾木:黒塗装仕上	
3	扉	ポリエステル化粧合板(φ714)・内廊ラワン 包丁差付(樹脂製)	
4	取手	ABS樹脂放出成型品	
5	排水栓セット	小型ゴミ収納器付排水トラップ (VP40) 排水円盤 ジャバラホース	



側面立面図 1/15



側面断面図 1/15

F☆☆☆☆対応商品  
ノンアスベスト仕様

※お願い 本物件のご発注時には本図面を必ず御添付下さい。

株式会社 ドルフィン

大阪市生野区中川東2丁目20-16  
TEL 06-6752-2980  
FAX 06-6752-7087

符号	年	月	日	訂正記事	記入	点検	承認印	検図印	製図印	尺度 1 : 1.5	工事名称	ご注文主
										日付	図面名称 BN-900（右シंक）	図面番号